

La circulation du sang

Niveau conseillé : CM1

La **thématique** développée dans ce document est en lien avec les notions du programme du cycle 3 :

- en sciences
- en maîtrise de la langue

De **type polymorphe**, ce document associe zones de texte et deux schémas. L'élève devra mettre en relation les schémas et le texte pour identifier les informations relatives aux énoncés.

Protocoles & organisations de classe

En atelier d'Anticipation de la Lecture par Énoncés - ALE

Elle a pour objectif d'activer un projet de lecture en proposant un questionnement initial sur la thématique du document. Plusieurs scénarii pédagogiques sont possibles, d'une séance en groupe classe pour appréhender la démarche à un travail en autonomie par la suite.

Voir protocole *ALE pour texte explicatif*

En Atelier de Compréhension de Texte - ACT

Lecture et débat délibératif dans le petit groupe de l'ACT, situation éventuellement couplée à un ALE autonome pour le reste de la classe.

Voir protocole *ACT pour texte explicatif*

Pour une poursuite en **Lecture à voix haute** Voir menu *Aide à la mise en œuvre*

Documents ci-après

- . Document support [protocoles ALE et ACT]
- . Fiche élève [protocole ALE]
- . Fiche enseignant.e [protocole ALE]

La circulation du sang

L'appareil circulatoire est structuré autour de deux types de vaisseaux sanguins : les **artères** qui transportent le sang oxygéné et les **veines** qui assurent le retour du sang oxydé. En fonctionnant comme une pompe qui absorbe et chasse le sang, le **cœur** est le moteur de la circulation sanguine.

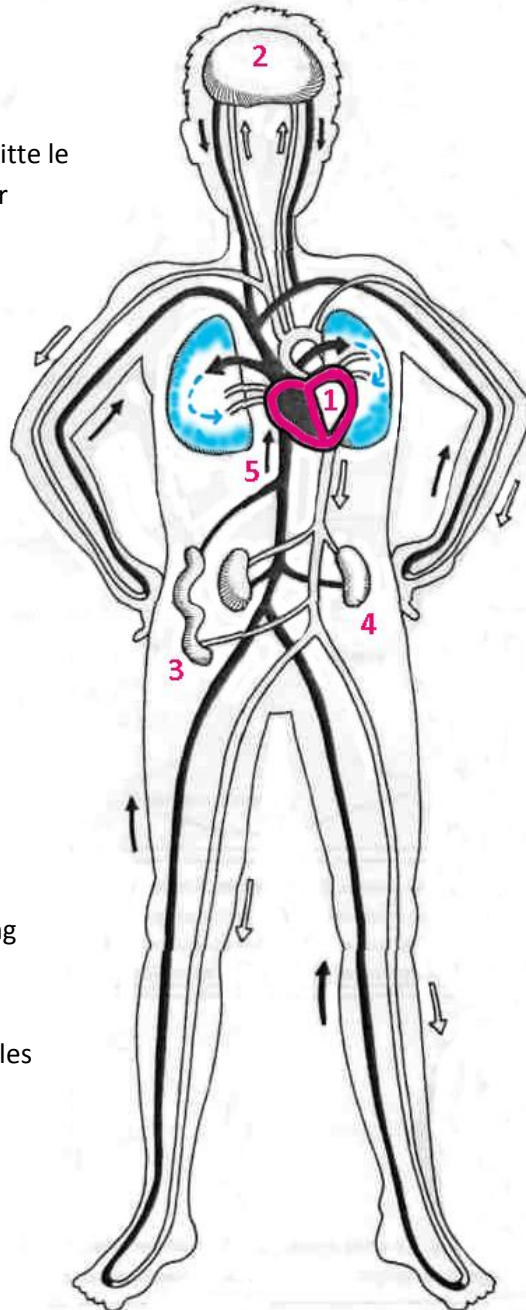
1 – le sang riche en oxygène quitte le cœur par plusieurs **artères** pour parcourir ensuite tout le corps.

2 – Les artères conduisent le sang dans le cerveau, et dans tous les **organes**, pour leur apporter l'oxygène.

3 – Au niveau des intestins, le sang se charge en **nutriments**. Les nutriments sont des aliments digérés et transformés en particules microscopiques. Le sang va transporter ces nutriments aux organes.

4 – Les reins filtrent ensuite le sang. Ils éliminent de notre corps les déchets transportés par le sang. Avec l'eau, ces déchets forment l'urine.

5 – Le sang a fini son circuit à travers le corps. Il revient au cœur par les **veines**. Ensuite, il est expulsé vers les poumons où il se charge en oxygène. Puis le sang oxygéné retourne au cœur. De là, il repart vers les organes. Et le circuit recommence

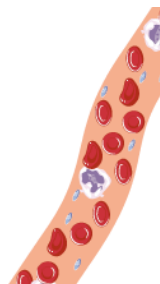
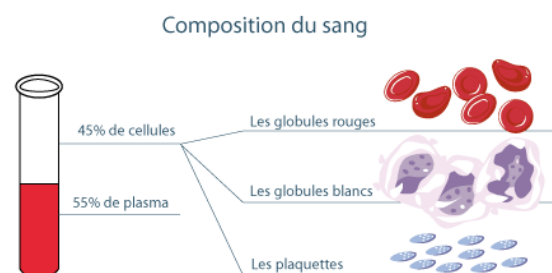


→ Sang oxygéné
→ sang oxydé

Le sang est composé de cellules fabriquées par la **moëlle** des os : chaque jour naissent des milliards de **globules rouges**, de **globules blancs** et de **plaquettes**.

Les globules rouges transportent l'oxygène, les globules blancs défendent l'organisme contre les maladies et les plaquettes aident le sang à coaguler si on se blesse. Ces cellules baignent dans un liquide presque incolore nommé **plasma**.

Environ trois litres de sang circulent dans le corps d'un enfant de 11 ans et 5 litres dans le corps d'un adulte.



Avant la lecture du document		Après la lecture du document	
Donne ton avis sur ces énoncés (entoure ton choix)		Indique ce que dit le texte (entoure vrai ou faux) et justifie-le à l'écrit	
1 - C'est le cœur qui fait circuler le sang dans notre corps.	D'accord Je ne sais pas Pas d'accord	Vrai Faux	
2 - Depuis le cœur, Les veines emmènent le sang dans tout le corps.	D'accord Je ne sais pas Pas d'accord	Vrai Faux	
3 – Le sang transporte uniquement des nutriments vers les organes.	D'accord Je ne sais pas Pas d'accord	Vrai Faux	
4 – Les cellules qui composent le sang sont fabriquées au creux des os.	D'accord Je ne sais pas Pas d'accord	Vrai Faux	
5 - Le sang se recharge en oxygène dans les reins.	D'accord Je ne sais pas Pas d'accord	Vrai Faux	
6 – Le sang est constitué principalement de globules blancs et de globules rouges.	D'accord Je ne sais pas Pas d'accord	Vrai Faux	

Avant la lecture du document		Après la lecture du document	
Donne ton avis sur ces énoncés (entoure ton choix)		Indique ce que dit le texte (entoure vrai ou faux) et justifie-le à l'écrit	
1 - C'est le cœur qui fait circuler le sang dans notre corps.	D'accord Je ne sais pas Pas d'accord	Vrai Faux	Compréhension explicite dans le texte incipit.
2 – Depuis le cœur, Les veines emmènent le sang dans tout le corps.	D'accord Je ne sais pas Pas d'accord	Vrai Faux	Inférer à partir des informations des textes 2 et 5 et le sens de circula du schéma.
3 – Le sang transporte uniquement des nutriments vers les organes.	D'accord Je ne sais pas Pas d'accord	Vrai Faux	Inférer à partir des informations des textes 2, 3 et texte bas de page
4 – Les cellules qui composent le sang sont fabriquées au creux des os.	D'accord Je ne sais pas Pas d'accord	Vrai Faux	Inférer « fabriquées par la moelle des os » Texte bas de page.
5 - Le sang se recharge en oxygène dans les reins.	D'accord Je ne sais pas Pas d'accord	Vrai Faux	Compréhension explicite : texte 5
6 – Le sang est constitué principalement de globules blancs et de globules rouges.	D'accord Je ne sais pas Pas d'accord	Vrai Faux	Inférer à partir du schéma sur la composition du sang.