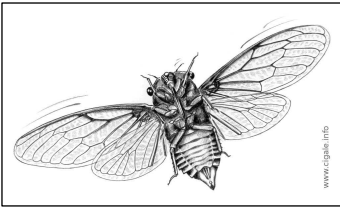
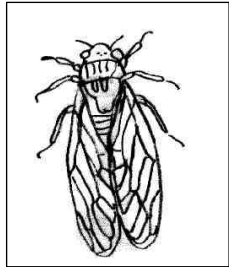


# La cigale



En France, les cigales se rencontrent dans les régions méridionales : huit espèces habitent le



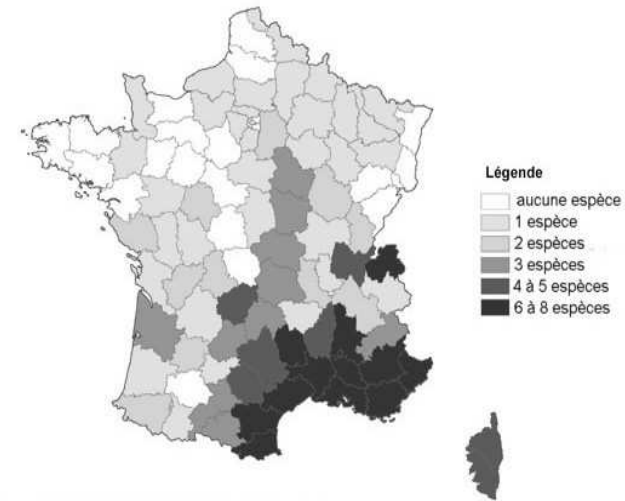
sud de la France dont la Corse. On en dénombre plus de 4 500 espèces dans le monde. Elles diffèrent par leur chant et par leur taille qui va de la taille d'une mouche jusqu'à celle d'un moineau.

Dès que la température est suffisamment élevée (environ 25° C), le mâle "chante", ou plus exactement, il cymbalise. Une erreur fréquente est de dire que les cigales strident comme le criquet. Or, la stridulation est produite par le frottement de deux parties du corps d'un insecte, alors que le mâle cigale possède un organe spécialisé, les cymbales, qui est situé dans son abdomen.

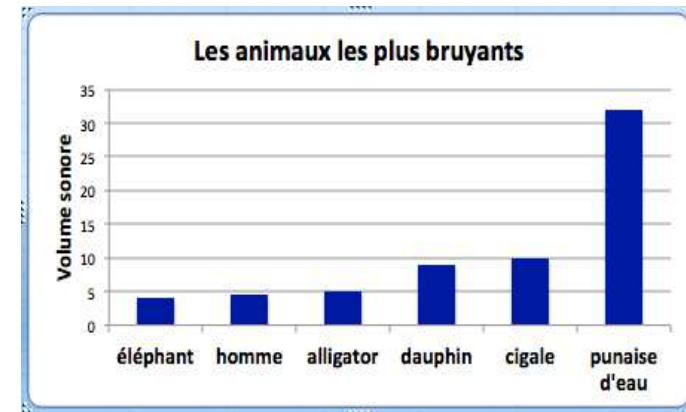
Quand le vent souffle, le mistral notamment, il perturbe le chant des cigales en entraînant un ralentissement des mouvements des cymbales.

Le chant dure toute la journée, dès 8 heures du matin jusqu'à 23h30.

Le mâle cigale fait vibrer ses cymbales, l'organe qui émet les sons, pour attirer la femelle qui n'est sensible qu'au chant de son espèce. Les spécialistes sont capables de différencier chaque espèce de cigales uniquement à l'oreille.



Répartition des cigales en France



## La cigale mange sans couteau ni fourchette !

La cigale dispose d'une trompe que l'on appelle rostre. C'est une sorte de seringue effilée très dure, qu'elle plante dans diverses racines ou végétaux, pour se délecter de leur sève. La bouche d'une cigale ressemble à une grosse paille, dure comme du fer et faisant partie du visage.

## Questionnaire élève

Coche une seule réponse.

1. Dans le monde, il y a :
  - 1  4 500 espèces de cigales.
  - 2  8 000 espèces de cigales.
  - 3  8 espèces de cigales.
  - 4  aucune espèce de cigales.
  
2. On trouve des cigales :
  - 5  Dans toutes les régions de France.
  - 6  Seulement dans le nord de la France.
  - 7  Surtout dans le sud de la France.
  - 8  Seulement dans le sud de la France.
  
3. Coche la phrase correcte :
  - 9  En France, les cigales habitent.
  - 10  Les cigales habitent en France.
  - 11  Les cigales habitent.
  - 12  Habitent les cigales en France.
  
4. Une cigale mâle possède
  - 13  un rostre, deux pattes et deux ailes.
  - 14  une tête, quatre ailes et deux pattes.
  - 15  un museau, quatre pattes et quatre ailes.
  - 16  un rostre, quatre ailes et six pattes.
  
5. La cigale
  - 17  cymbalise.
  - 18  chante.
  - 19  stridule.
  - 20  danse.
  
6. La cigale se nourrit grâce à
  - 21  son abdomen.
  - 22  ses cymbales.
  - 23  ses oreilles.
  - 24  son rostre
  
7. « une sorte de seringue *effilée* », cela veut dire :
  - 25  que la seringue est accrochée à un fil.
  - 26  que la seringue est mince et allongée.
  - 27  que la seringue est piquante.
  - 28  que la seringue est abimée.
  
8. Où la cigale peut-elle se nourrir ?
  - 29  En haut de la dune du Pilat.
  - 30  Dans un champ.
  - 31  Dans un vivarium.
  - 32  Sur le mont Blanc.

9. D'après le document, si j'écoute les cigales et les punaises d'eau où vais-je entendre le plus de bruit ?

- 33  Dans le nord-ouest au bord d'un étang.  
 34  Dans le sud-est près d'un étang.  
 35  Dans le nord-est au milieu d'un champ.  
 36  Dans le sud-ouest dans une forêt.

10. la cigale se régale

- 37  en chantant avec des criquets.  
 38  en dévorant des moineaux.  
 39  en aspirant de la sève.  
 40  en butinant des fleurs.

11. Le vent *perturbe* le chant des cigales, cela veut dire :

- 41  qu'il empêche les cigales de chanter.  
 42  qu'il accompagne le chant des cigales.  
 43  qu'il gêne le chant des cigales.  
 44  qu'il améliore le chant des cigales.

12. On peut reconnaître l'espèce d'une cigale,

- 45  en l'observant au microscope.  
 46  en écoutant son chant.  
 47  en la regardant voler.  
 48  en mesurant sa taille.

13. L'erreur est de croire que

- 49  le criquet chante comme la cigale.  
 50  la cigale est une sorte de criquet.  
 51  le criquet stridule comme la cigale.  
 52  la cigale chante alors que le criquet est muet.

14. On peut entendre le chant des cigales

- 53  24 h sur 24.  
 54  toute la journée.  
 55  toute la nuit  
 56  si l'on est attentif

15. Le vent perturbe le chant des cigales en entraînant un ralentissement des mouvements des cymbales.

- 57  Le vent perturbe le chant des cigales puis entraîne un ralentissement des mouvements des cymbales.  
 58  Le vent perturbe le chant des cigales parce qu'il entraîne un ralentissement des mouvements des cymbales.  
 59  Le vent perturbe le chant des cigales mais entraîne un ralentissement des mouvements des cymbales  
 60  Le vent perturbe le chant des cigales ou entraîne un ralentissement des mouvements des cymbales.

16. Le mâle chante

- 61  tant que la température est supérieure à 25 °C.  
 62  à partir du moment où la température est supérieure à 23 °C.  
 63  quelle que soit la température.  
 64  même si la température descend en dessous de 23 degrés.

V : vrai, réponse juste (en gras et souligné).

PV : partiellement vrai, réponse reposant sur une indication absente du texte mais acceptable ou sur une information seulement partielle mais juste.

PF : partiellement faux, réponse reposant sur une information prélevée dans le texte mais fausse, ou sur l'interprétation d'une information absente du texte et incohérente.

F : faux, réponse strictement fausse.

1. Dans le monde, il y a :

**Sens littéral niv 1**

- 1  **4 500 espèces de cigales. V**  
 2  8 000 espèces de cigales. PV  
 3  8 espèces de cigales. PF  
 4  aucune espèce de cigales. F

2. On trouve des cigales :

**Espace/temps niv 1**

- 5  Dans toutes les régions de France. PF  
 6  Seulement dans le nord de la France. F  
 7  **Surtout dans le sud de la France. V**  
 8  Seulement dans le sud de la France. PV

3. Coche la phrase correcte :

- 9  En France, les cigales habitent. PV  
 10  **Les cigales habitent en France. V**  
 11  Les cigales habitent. F  
 12  Habitent les cigales en France. PF

**Syntaxe niv 1**

4. Une cigale mâle possède

- 13  un rostre, deux pattes et deux ailes. PF  
 14  une tête, quatre ailes et deux pattes. PV  
 15  un museau, quatre pattes et quatre ailes. F  
 16  **un rostre, quatre ailes et six pattes. V**

**Lien texte/images niv 1**

5. La cigale

- 17  **cymbalise. V**  
 18  chante. PV  
 19  stridule. PF  
 20  danse. F

**Sens littéral niv 2**

6. La cigale se nourrit grâce à

- 21  son abdomen. PV  
 22  ses cymbales. PF  
 23  ses oreilles. F  
 24  **son rostre V**

**Inférences niv 1**

7. « une sorte de seringue **effilée**», cela veut dire :

- 25  que la seringue est accrochée à un fil. PF  
 26  **que la seringue est mince et allongée.** V  
 27  que la seringue est piquante. PV  
 28  que la seringue est abimée. F

### Lexique niv 1

8. Où la cigale peut-elle se nourrir ?

- 29  En haut de la dune du Pilat. f  
 30  **Dans un champ.** V  
 31  Dans un vivarium. PV  
 32  Sur le mont Blanc. PF

### Logique niv 1

9. D'après le document, si j'écoute les cigales et les punaises d'eau où vais-je entendre **le plus de bruit** ?

- 33  Dans le nord-ouest au bord d'un étang. PV  
 34  **Dans le sud est près d'un étang.** V  
 35  Dans le nord est au milieu d'un champ. F  
 36  Dans le sud ouest dans une forêt. PF

### Lien texte/images niv 2

10. la cigale se régale

- 37  en chantant avec des criquets. PV  
 38  en dévorant des moineaux PF  
 39  **en aspirant de la sève** V  
 40  en butinant des fleurs. F

### Compréhension générale niv 1

11. Le vent **perturbe** le chant des cigales, cela veut dire :

- 41  qu'il empêche les cigales de chanter. PF  
 42  qu'il accompagne le chant des cigales. PV  
 43  **qu'il gêne le chant des cigales.** V  
 44  qu'il améliore le chant des cigales. F

### Lexique niv 2

12. On peut reconnaître l'espèce d'une cigale,

- 45  en l'observant au microscope. F  
 46  **en écoutant son chant.** V  
 47  en la regardant voler. PF  
 48  en mesurant sa taille. PV

### Inférences niv2

13. L'erreur est de croire que

- 49  le criquet chante comme la cigale. PV  
 50  la cigale est une sorte de criquet. PF  
 51  **le criquet stridule comme la cigale.** V  
 52  la cigale chante alors que le criquet est muet. F

### Compréhension générale niv 2

14. On peut entendre le chant des cigales

53  24 h sur 24. PF

54  **toute la journée.** V

55  toute la nuit F

56  si l'on est attentif PV

### Espace / temps niv2

15. Le vent perturbe le chant des cigales en entraînant un ralentissement des mouvements des cymbales.

57  Le vent perturbe le chant des cigales puis entraine un ralentissement des mouvements des cymbales. PV

58  **Le vent perturbe le chant des cigales parce qu'il entraine un ralentissement des mouvements des cymbales.** V

59  Le vent perturbe le chant des cigales mais entraine un ralentissement des mouvements des cymbales PF

60  Le vent perturbe le chant des cigales ou entraine un ralentissement des mouvements des cymbales. F

### Syntaxe niv 2

16. Le mâle chante

61  **tant que la température est supérieure à 25 °C.** V

62  à partir du moment où la température est supérieure à 23 °C. PV

63  quelle que soit la température. F

64  même si la température descend en dessous de 23 degrés. PF

### Logique niv 2